

## 真備総合公園体育館使用上の注意事項

※ 体育館はミニバス関係の貸し切りではありません。一般の方の出入りがありますので  
使用上の注意の徹底をよろしくお願い致します。

—土足エリアと室内履きエリアの区別の徹底をよろしくお願い致します。—

- ①下駄箱～フロアー入口までの緑色のカーペット上は土足禁止です。
- ②バスケットシューズへの履き替えはフロアー出入り口付近のコートの端で行って下さい。
- ③フロアー内はシューズを履いて移動して下さい。  
(ソックスでフロアー内を移動すると、ワックスを拭き取ってしまうことになるため)
- ④下駄箱は使用禁止です。  
靴はナイロン袋にまとめて下駄箱横の所定の場所に置いて下さい。(貼り紙をしています)  
バスケットシューズも下駄箱に置くことのないように、待機場所管理して下さい。

—待機場所での注意事項—

- ①ギャラリー、待機場所のみ飲食可能です。
- ②1階ロビーでの飲食は禁止です。ロビーのイス、テーブルの使用はご遠慮下さい。
- ③ゴミは各チームの責任で持ち帰って下さい。
- ④コンセントは使用禁止です。

—トイレの使用上の注意—

- ①フロアーから行くことができるトイレは、更衣室の中にあります。  
**必ずトイレ用のスリッパに履き替えて使用して下さい。**
- ②更衣室以外のトイレは土足での使用となります。

—アップについて—

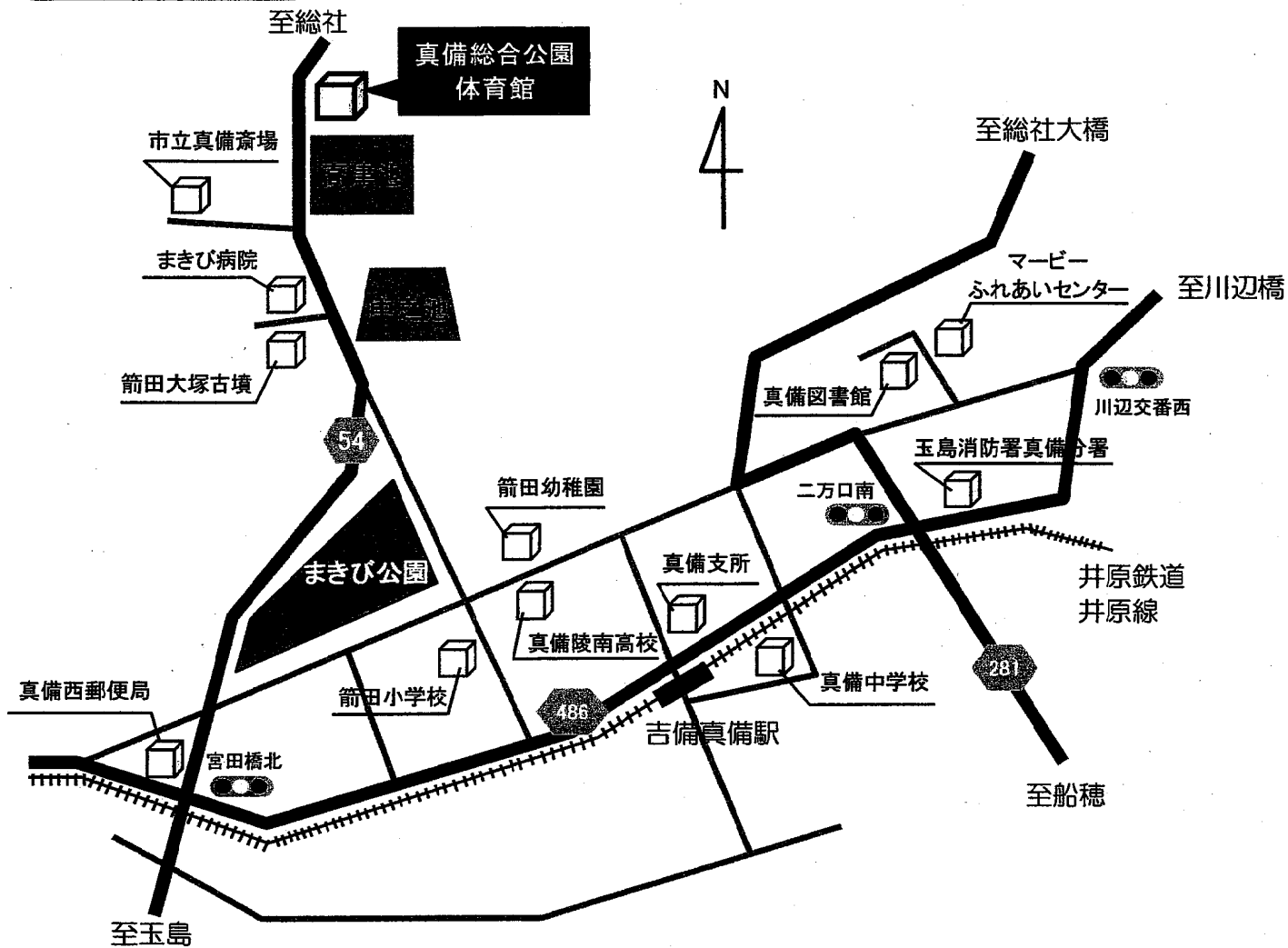
- ①公園、遊具、グラウンドは使用禁止です。
- ②体育館横（公園側）のアスファルトのスペースでアップを行って下さい。  
駐車場でのアップは許可されていません。
- ③ボールは使用可能ですが、公園の滑り台と隣接しているため、ミニバス関係以外の幼児  
や児童が遊んでいることがあります。接触のないよう気をつけて下さい。
- ④チーム関係者若しくは保護者の方の付き添いをお願いしたいと思います。

—喫煙場所—

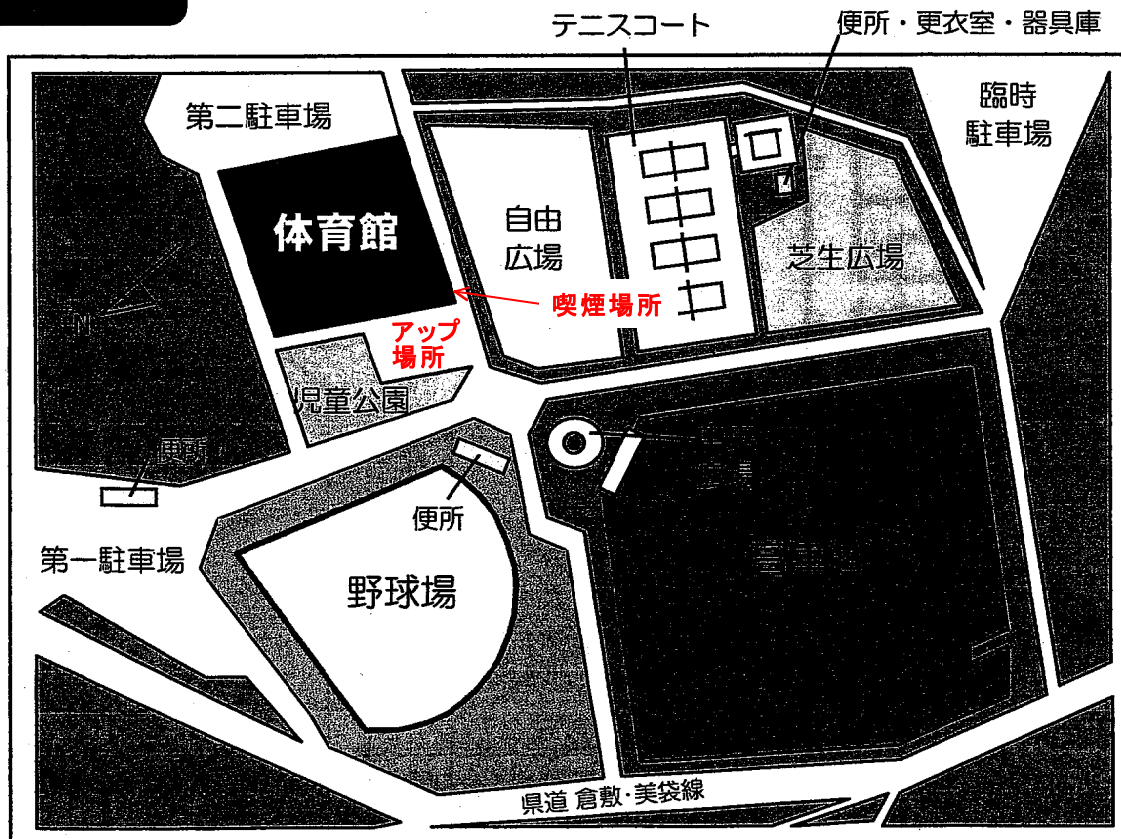
- ①体育館入口に向かって左手（公園側）の一か所のみとなります。

\*待機場所が狭く、ご不便かと思いますが皆様のご理解とご協力をよろしくお願い致します。

# 案内図

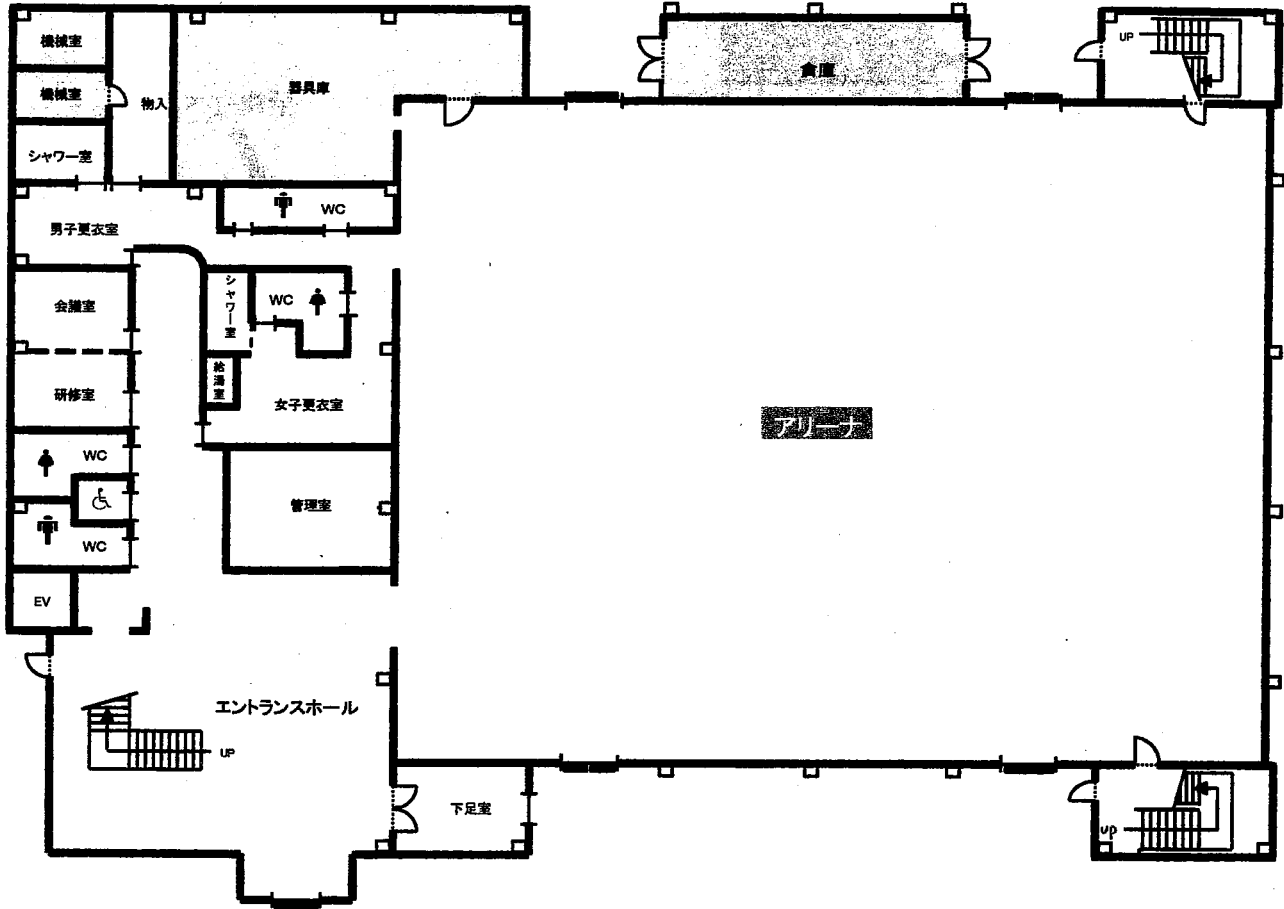


# 園内図



平面図

1F



2F

